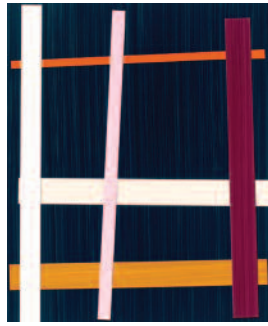


works on paper



Imi Knoebel
LONDON 2 Ed.
 2009/ 2010
 Acryl auf Kunststoff-Folie gemalt
 49,5 x 74 cm
 Edition: 5



2a



2b



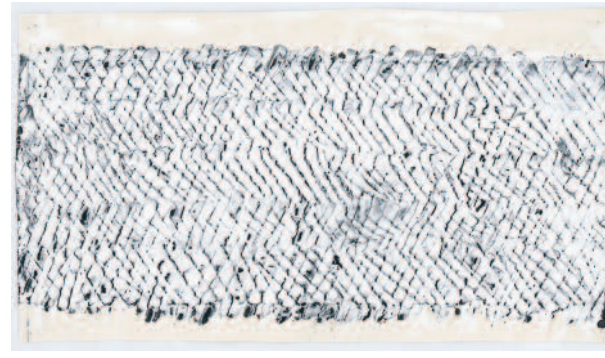
2c



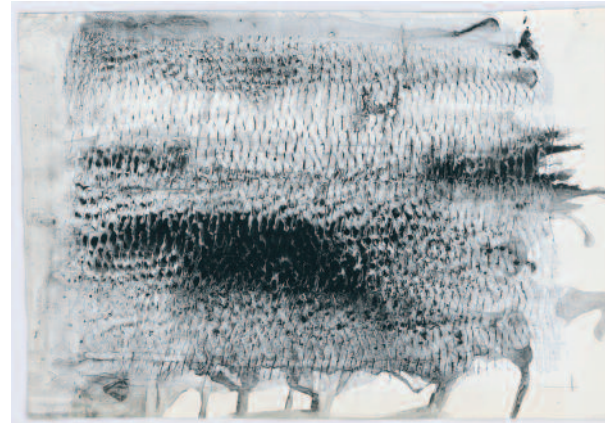
2d

Imi Knoebel
 2a: *Der Deutsche 10 Ed.*
 2c: *Der Deutsche 4 Ed.*
 2009 / 2011
 Acryl auf Kunststoff-Folie gemalt
 30 x 25 cm
 Auflage: 9

2b: *Der Deutsche 6 Ed.*
 2d: *Der Deutsche 11 Ed.*



3



4

Raimund Girke
Ohne Titel
 1960
 Mischtechnik auf Paper
 23,7 x 42,5 cm

Ohne Titel
 1960
 Mischtechnik auf Paper
 30,6 x 43,8 cm



5

Robert Mangold
A book of silk screen prints
 1973 - 1976
 9 Originaldruckgrafiken
 je 30 x 61 cm
 Edition: 300
 einzeln signiert



6

Katharina Hinsberg
Netz II
 2011
 Graphit auf Papier, ausgeschnitten
 120 x 90 cm

Galerie Fahnemann

Fasanenstr. 61 (1 Etage) 10719 Berlin
 +49 (0)30 - 883 98 97
 info@galerie-fahnemann.de
 www.galerie-fahnemann.de
 www.fahnemannprojects.com



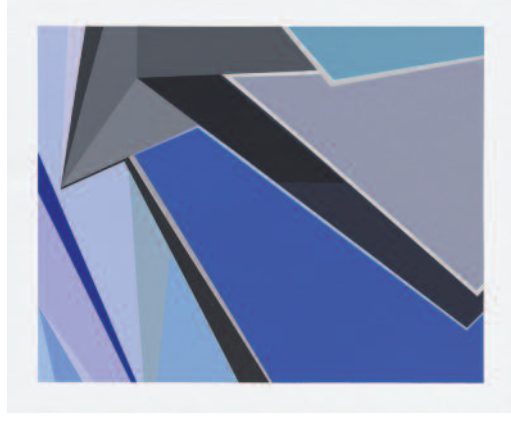
7

Michael Wesely
Stilleben 29.12.-4.1.2012 (B4738)
c-print UltraSecG, Metallrahmen
100 x 130 cm
Unikat



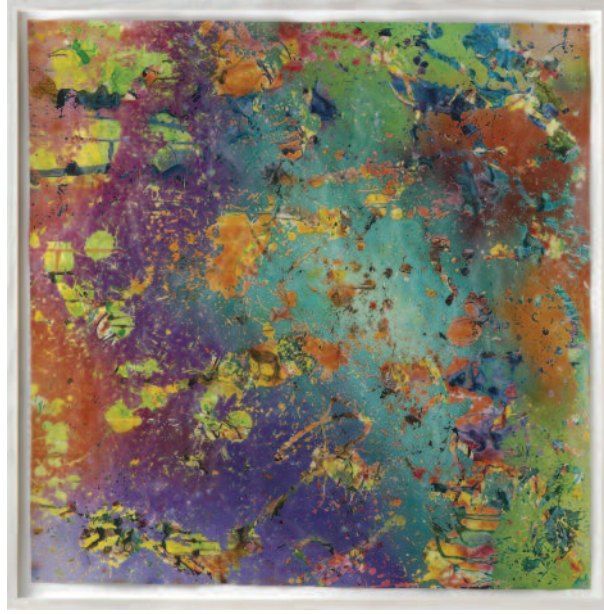
8

Tanja Rochelmeyer
Ohne Titel (16)
2012, Acryl auf Papier, 38 x 46 cm



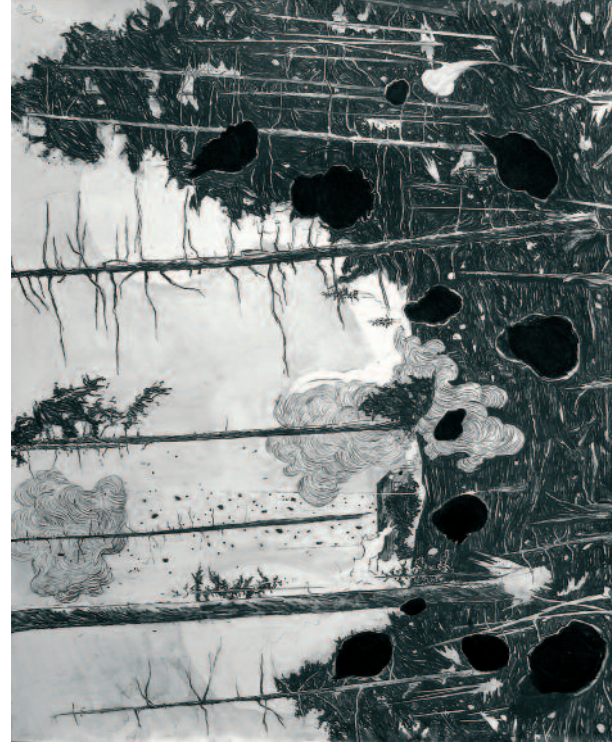
9

Ohne Titel (P7)
2012, Acryl auf Papier, 38 x 46 cm



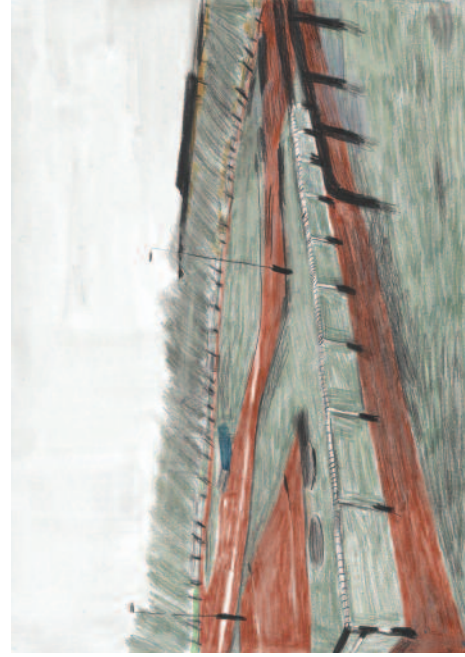
10

Christian Awe
bring back da funk
2012
Aquarell, Acryl, Sprühlack auf Papier, gerahmt
137 x 137 cm



11

Laura Bruce
burn
2010
Graphit auf Papier
113 x 155 cm



12

Lisa von Billerbeck, *Retzbacher Weg*, 2011, Buntstift, Bleistift, Tusche, Acryl, Aquarellstift, 59,4 x 42 cm
mit einem Text, 21 x 15 cm

RETBACHER WEG
SO LANG ICH DENKEN KANN
WENIG DU GEGENÜBER VOM
FERTPLATE, DEM MAN VON DER
LÖSUNG UND DER KÜCHE AUS
SEHEN KANN.
SO LANG ICH DENKEN KANN
WENIGER DU HIER BRENN.
MANCHMAL SIND WIR ZU SCHÜCH-
TIGEN MIT DAS ISTA ZUM
GROßART GEFÄHRT, SO DASS
IHM INWEN SPITZEN KANN.
IM DIESEM VON STEHT DER
SCHLAFSCHEINER UND
EFFERTREALE. NAR VERTONEN
JANEF. KRÜS. GYRIANTE
ZOO MACHEN GERÄTICHE
MANCHMAL LIEGE ICH IM
DER EISENWAHNE / NÖKE
JANW. PAUL. GEHEBE UND RINGE
ZU UND DU ERLEBST MIR
VLECH IN THE SKY WITH
DIAMONDI" UND ICH VERFISHE
NUR DIE HALFTÉ.